

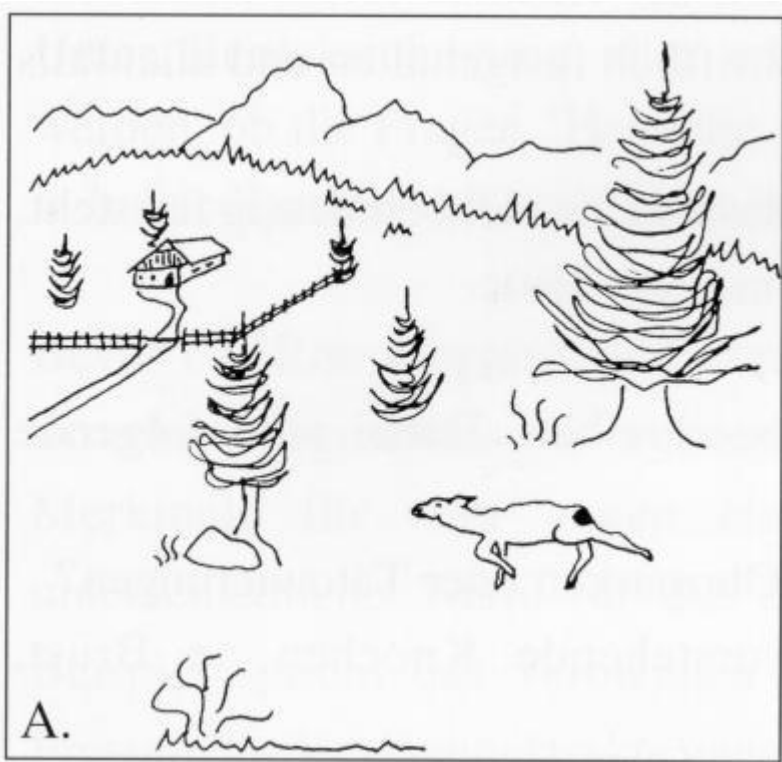
# Идентификация кластера в случае конфликтной ситуации (добыча скота крупным хищником)

Подготовлено ИПЭЭ РАН Ячменникова АА

Фото: Трепет СА, Пхитиков АБ, Дзуцев ЗВ, Вейнберг ПИ, Райзер А

Схема работы: Райзер А, CCC2012 CORA CSG IUCN

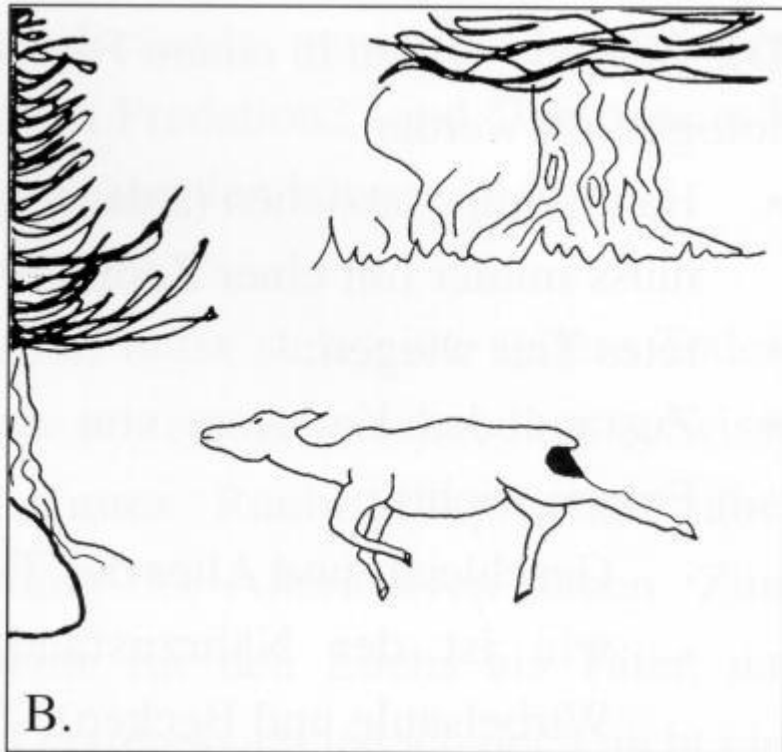
# 1. Методический подход к анализу “Места преступления”: от большого к малому, от далекого к близкому



## Описать место события:

- лес, пастбище, расстояние до домов, дороги
- забор, ограда, загородка
- снег/грязь
- одна жертва/несколько/много
- жертва еще жива/мертва (как давно)

# 1. Методический подход к анализу “Места преступления”: от большого к малому, от далекого к близкому



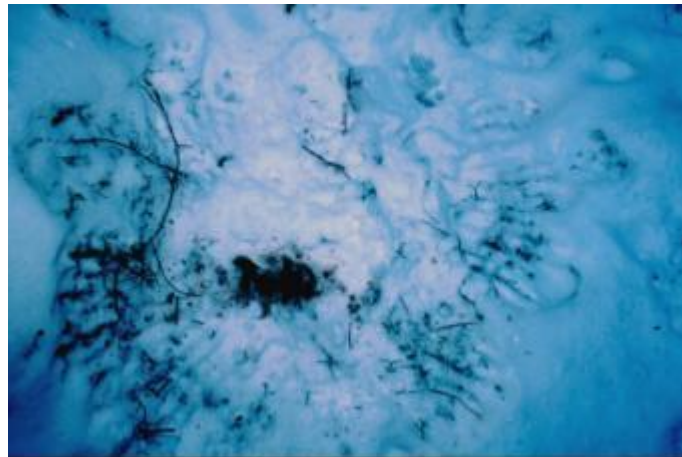
Описать место события:

- Туша укрыта листвой/снегом, прикопана (?)
- Все ли части туши присутствуют (?)
- Есть ли вокруг шерсть (?)
- Есть ли вокруг следы(?)
- Есть ли потаск (?)
- Есть ли экскременты (?)
- Есть ли поскребы (?)

# 1. Методический подход к анализу “Места преступления”: от большого к малому, от далекого к близкому



- Фото с линейкой
- Сбор проб шерсти
- Сбор проб экскрементов



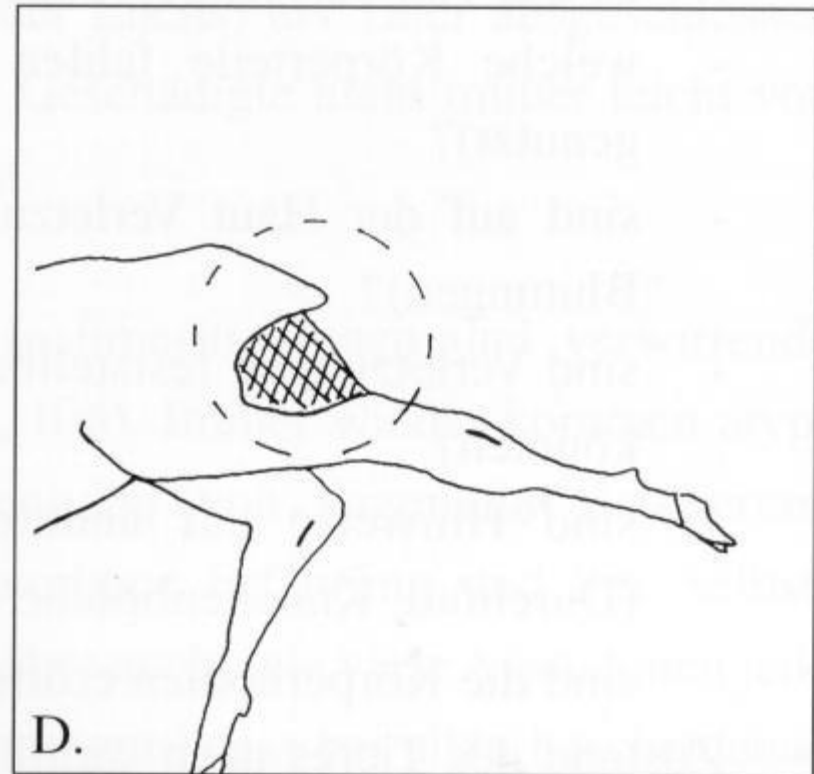
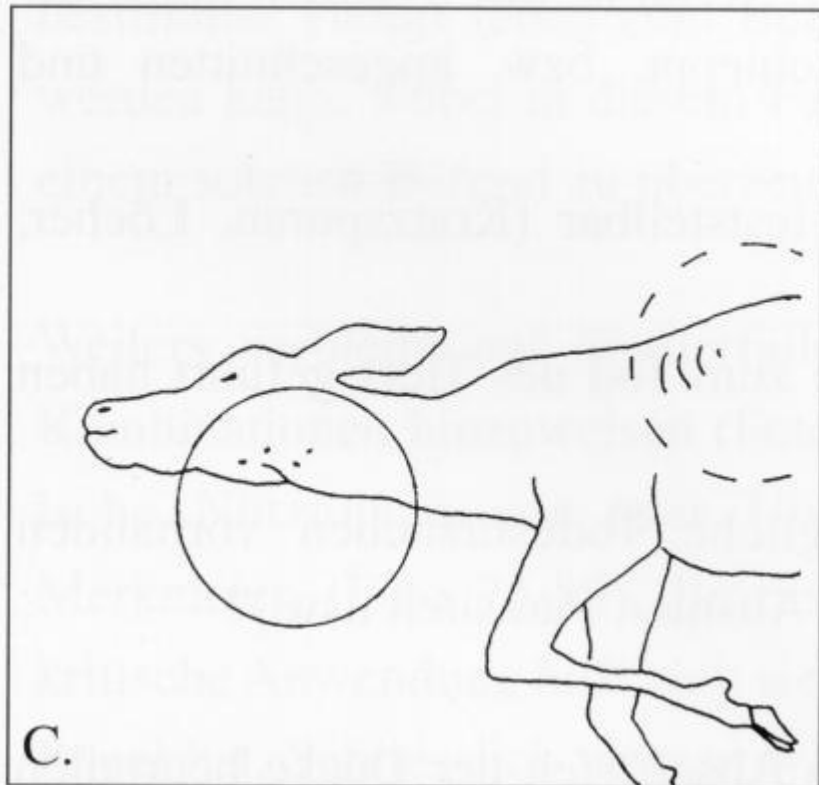
Общее

леопард

волк

медведь

## 2. Методический подход к анализу “туши жертвы”



## 2. Методический подход к анализу “туши жертвы”

- Упитанность тела жертвы (оценочная масса)
- Кожа на шее (патологические изменения, поражение, повреждения, паразиты)
- Отсутствующие или съеденные части тела(?) - какие
- Если есть сомнения надо снимать шкуру с туши:  
основные признаки могут быть видны только подкожно!
- После вскрытия желательно также проверить органы
- „протестировать лёгкие“ (кровоизлияния в легких)

## 2. Методический подход к анализу “туши жертвы”

Повреждения обозначить карандашом на предварительно распечатанной схеме такого плана

Fig. A: Голова и шея (сверху)

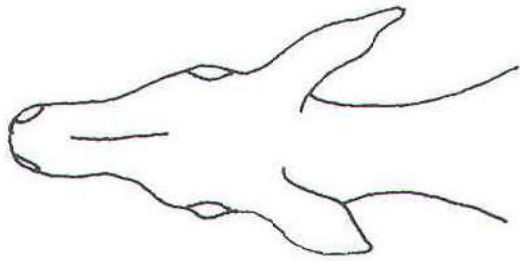


Fig. B: Голова и шея (снизу)

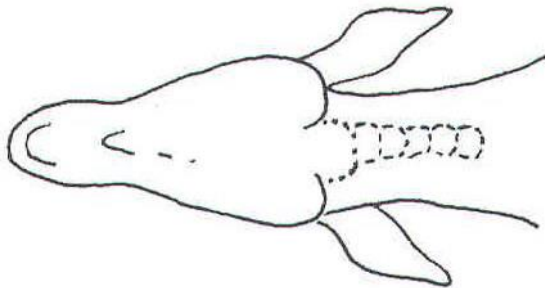
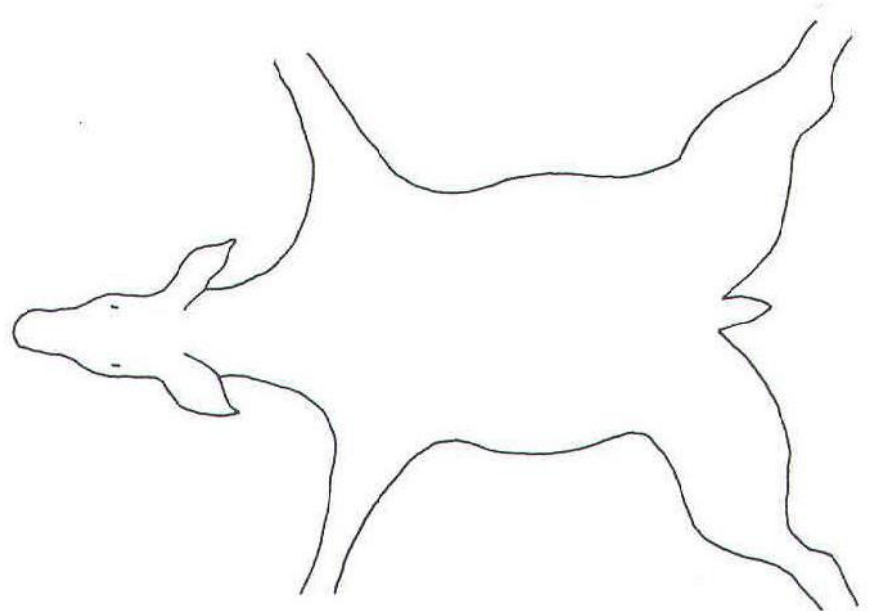


Fig. C: Кожа с корпуса тела (снаружи и изнутри)



Общее

леопард

волк

медведь

### 3. Результат для интерпретации

- 1) Общее состояние туши
  - 2) Внешние кровотечения / внутренние кровотечения. Дырки в шкуре
  - 3) Расположение повреждений на шкуре
  - 4) Недостающие части тела(?)
  - 5) Общее состояние здоровья погибшего животного?
  - 6) Обстоятельства гибели и место, где погибло животное
- Определение на основании знания биологии и экологии хищников



Общее

леопард

волк

медведь



SEELOCK

M

02/10/2018 19:26:35

012°C



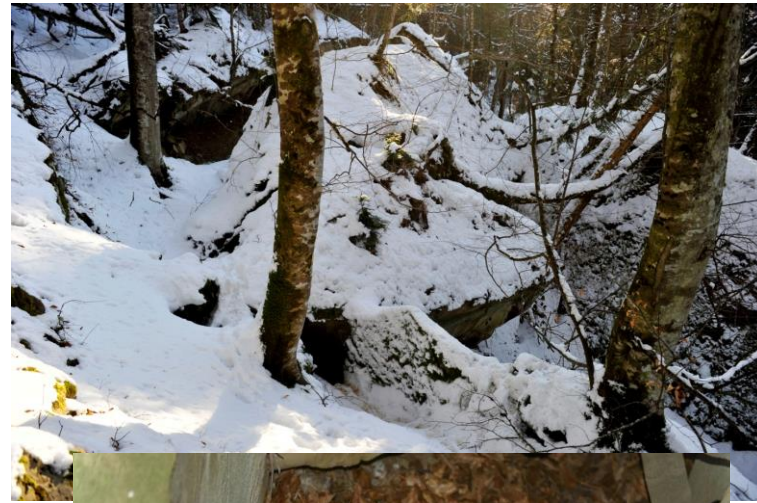
Общее

леопард

волк

медведь

- Леопард (в частности самка) может прикапывать добычу листвой, травой, снегом
- Характерен потаск – оттаскивание добычи в ложбину, русло, пещеру, щель между скал, кусты



Общее

леопард

волк

медведь

- Убивает длительным удержанием за горло-гортань (1) или за мягкую носогубную часть морды (2) – в обоих случаях смерть наступает в результате удушья



Если прокушено горло,  
то прокушена и гортань,  
и внутренние ткани

### Удушье (асфиксия)

- Кровоизлияния в легких
- Легкие расширены, отечны
- Правая половина сердца расширена, полна крови



**Крупная добыча: размерный класс - олень**

Общее

леопард

волк

медведь

- Убивает переломом шеи у основания черепа. Смерть наступает в результате повреждения спинного мозга
- Следы когтей на шкуре – если глубокие хорошо видны изнутри шкуры

Прокушенный череп кабана (Килли)



Прокушенное  
основание черепа  
серны (Волна)

Общее

леопард

волк

медведь

- Кошки не растаскивают части добычи в стороны. После того, как кошка поела остается череп, зачастую полный скелет, шкура



1 ночь



2 ночи



3 ночи

Общее

леопард

волк

медведь

- Кошки не растаскивают части добычи в стороны. После того, как кошка поела остается череп, зачастую полный скелет, шкура, конечности на месте



серна



кабан



зубренок

Общее

леопард

волк

медведь

- Кошки не растаскивают части добычи в стороны. После того, как кошка поела остается череп, зачастую полный скелет, шкура, конечности на месте



Рубец не едят, может быть прикопан отдельно

\*Эти же черты утилизации жертвы характерны для рыси, поэтому нужны еще подтверждения, следы



## Заключение по добыче жертвы леопардом:

- Прокушено горло, или основание черепа или мягкие ткани носогубной части морды
- Немногие, но своеобразнейшие отверстия кожи на горле; гортань перфорирована в том числе!
- В основном (но не всегда) место расположено на границе биотопов (вблизи опушки леса, граница леса и альпики)...
- Жертва может быть легко прикопана листвой или травой, или снегом; оттащена в пещеру, ущелье, завал из бревен, кусты, овраг
- Поедена в первую очередь мякоть с задней части (задняя, внешняя или внутренняя часть бедра, возможно лопатки)
- Желудок и рубец копытных не поедается (может быть прикопан рядом)
- Части тела жертвы не смещены друг относительно друга
- При поедании жертвы её шкура вывернута наизнанку!
- Могут быть видны тонкие, но глубокие следы когтей (на крупе жертвы, на плече)

**Правило: нетипично убитая для кошки добыча – убитая не кошкой!!!**



Общее

леопард

ВОЛК

медведь



Общее

леопард

волк

медведь



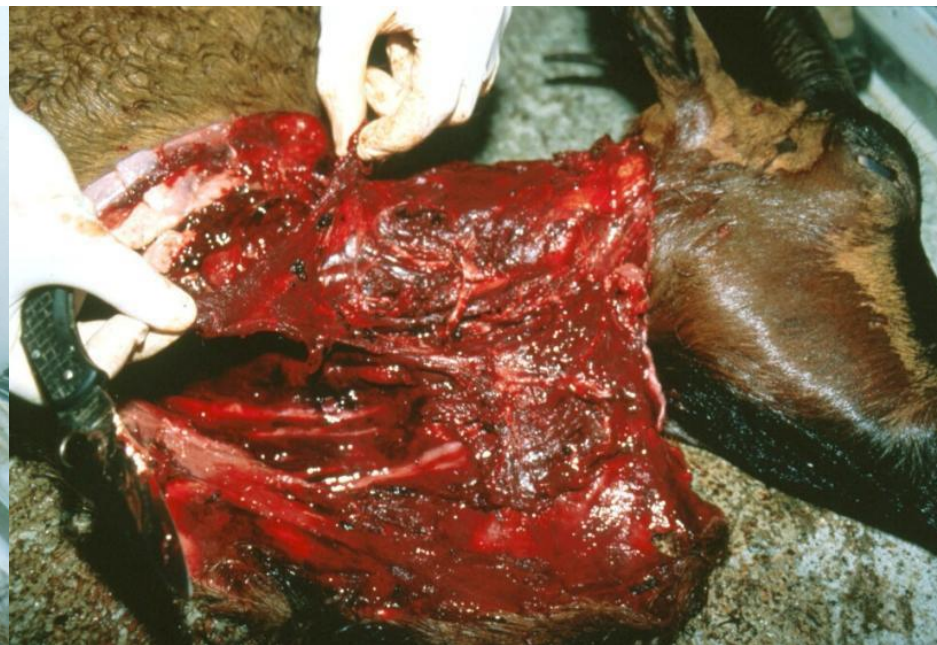
Если есть повреждения на глотке –то они характеризуются разможженными тканями, обильными разрывами тканей, обилием кровоизлияний под шкуру, происходящих в результате сильного рывка – рвущих боковых движений головой с мощным удержанием

Общее

леопард

волк

медведь



Если есть повреждения на глотке –то они характеризуются размозженными тканями, обильными разрывами тканей, обилием кровоизлияний под кожу, происходящих в результате сильного рывка – рвущих боковых движений головой с мощным удержанием

Общее

леопард

волк

медведь



**Признак охоты псовых:** Могут быть повреждены ноги, нижняя часть живота, разорван пах

Общее

леопард

волк

медведь

## Заключение по добыче жертвы волком:

- Редко видны следы когтей. Если есть то грубые и большие, не глубокие - поверхностные
- Укус в горло с массивными рваными ранами
- Ткани с разрывами, имеют много повреждений, много кровоизлияний
- Часто (но не всегда) укусы и травмы живота, ног или суставов
- Вообще раны показывают применение большой силы
- При поедании жертвы волки растаскивают части её тела в разные стороны, редко оставляя целый скелет, поедают часто со шкурой, закапывают части жертвы в разных местах, начинают поедать с брюшной части
- волки очень быстро утилизируют жертву, и по-возможности полно

Общее

леопард

волк

медведь



SEELOCK

M

05/10/2018 00:31:28

008°C



Общее

леопард

волк

медведь



- Жертва далеко оттащена
- Основательно закопана
- Многочисленные рваные раны на поверхности шкуры, тела
- Глубокие рваные следы от когтей
- Могут отсутствовать – быть оторванными части тела жертвы
- Могут быть сломаны кости (с высокой долей вероятности – сломана шея)

Не всякое мертвое животное –  
добыча хищника!



# Сбита машиной



Убило камнем во время обвала в горах



# Мертворожденный теленок



# На одну тушу могут приходить звери разных видов и причину смерти не определить



SEELOCK M 03/10/2018 02:12:56 008°C



SEELOCK M 04/10/2018 22:53:02 009°C



SEELOCK M 03/10/2018 06:30:18 008°C



SEELOCK M 13/10/2018 23:56:26 001°C